

modelo



Heart Object

Objektherz im Gegensatz zum Herzobjekt.

Meine Kunst besteht aus Objektherzen (objektiv oder subjektiv).

Ich behandle Objekte wie Herzen und Herzen wie Objekte (Absicht).

«Einsames, nächtliches Herz»

«Ode an die Herzen der Boheme»

Schwarzwald, Deutschland 2008

único

Bei dieser Serie von Arbeiten ging ich von Vorlagen aus, die ich für den Druck einiger Holzschnitte verwendet hatte. Diesen aus 1996 und 1997 stammenden Vorlagen fügte ich weitere hinzu, die ich unlängst für die Serien «Durch die Blume», 2006, und «Blossoming Hearts» benutzte.

Das Wort «Schablone» lässt an etwas denken, das repetitiv verwendet wird, um mit einem gleichen Muster identische Serien zu erstellen. Gleichzeitig suggeriert es den Gedanken an ein ideales Modell, mit dem ein bestimmtes Ziel erreicht werden soll.

Durch die Tatsache, dass ich diese Vorlagen bzw. Muster nicht für serielle Abfolgen benutzte, bleiben sie Originale, das heisst Unikate. Deshalb habe ich die Serie «Modello único» genannt.

Meines Erachtens führt uns dieser Titel zum Nachdenken über das dialektische Spannungsfeld zwischen «Repetition» und «Original», das sowohl meine «corações» (= Herzen) genannten Objekte als auch die von mir als «Objekte» bezeichnete Herzen betrifft.

Schwarzwald, Deutschland, 2007

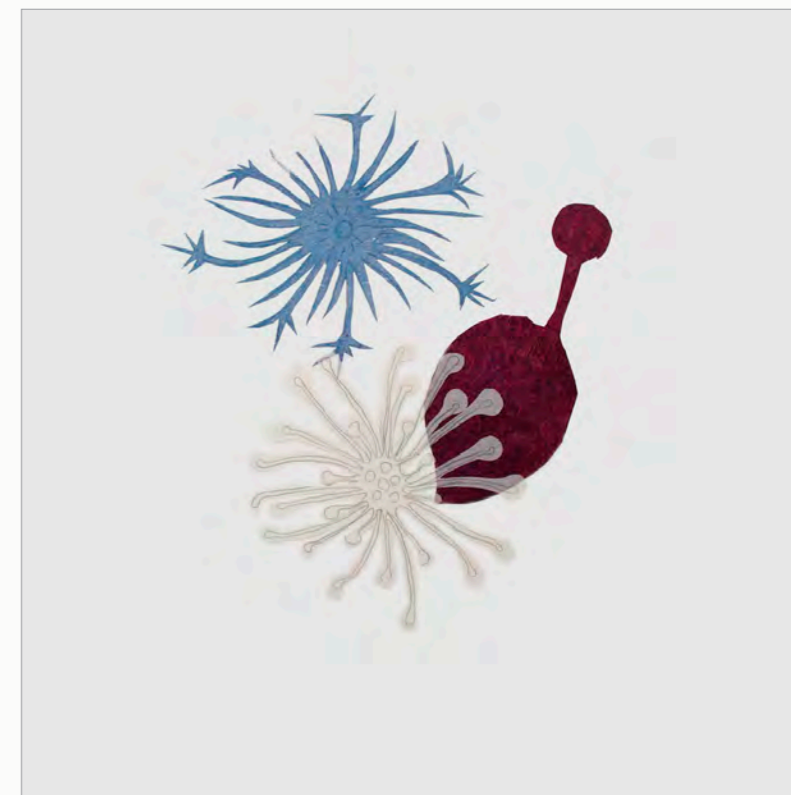
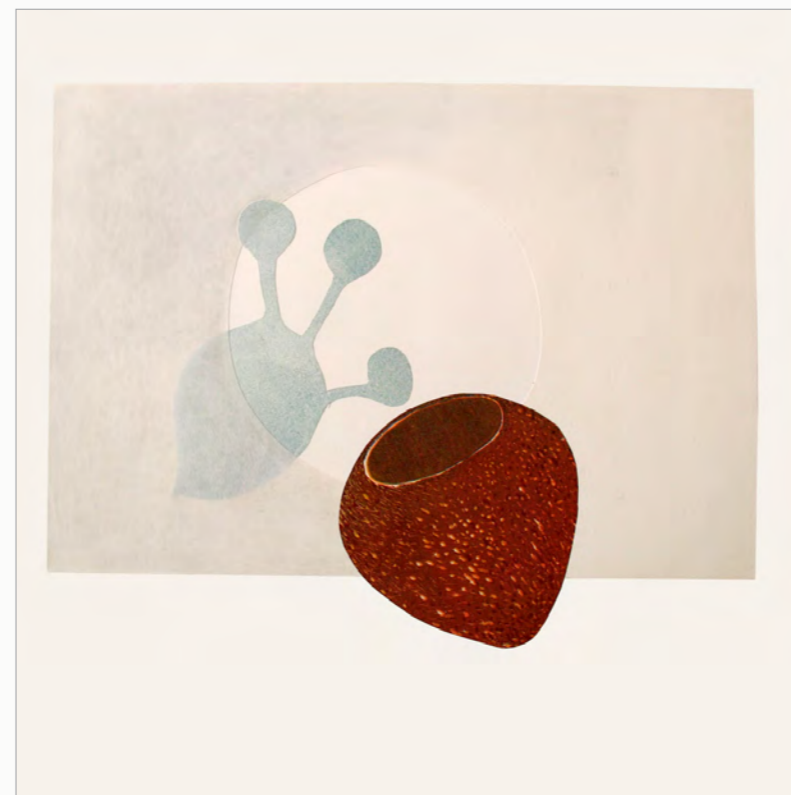
Zu Ehren von Paganini, der sich nie wiederholte und Schwierigkeiten in ein Werkzeug umwandelte, um aus seinem Werk eine grossartige Kunst zu machen.

Und für die Poetin Cora-Coraline, die unablässig das Beste von sich gab.

Fàbia Lívia de Carvalho

Schwarzwald, Deutschland, 2008

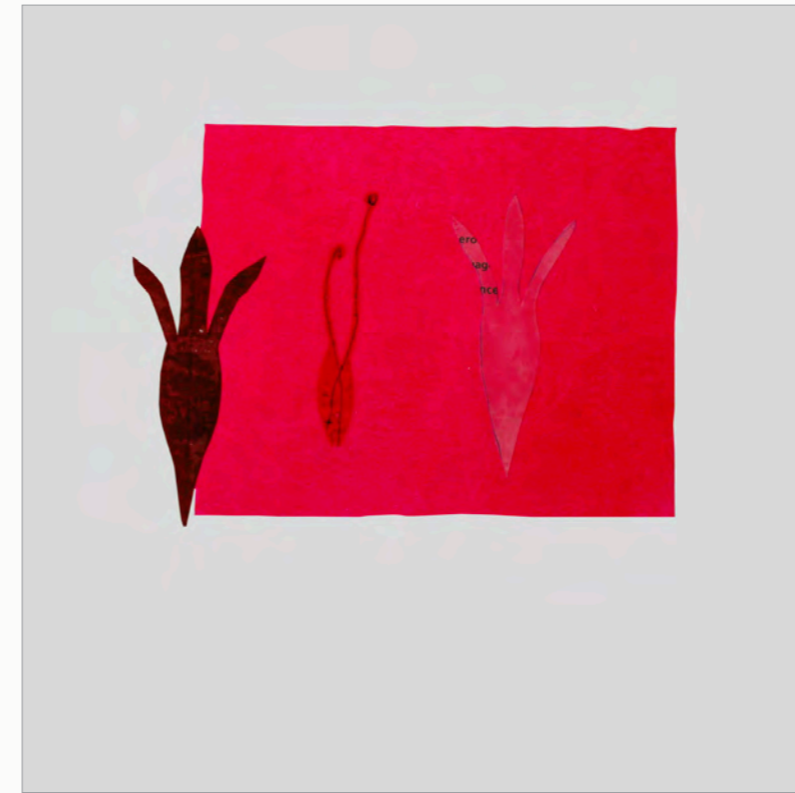
modelo único



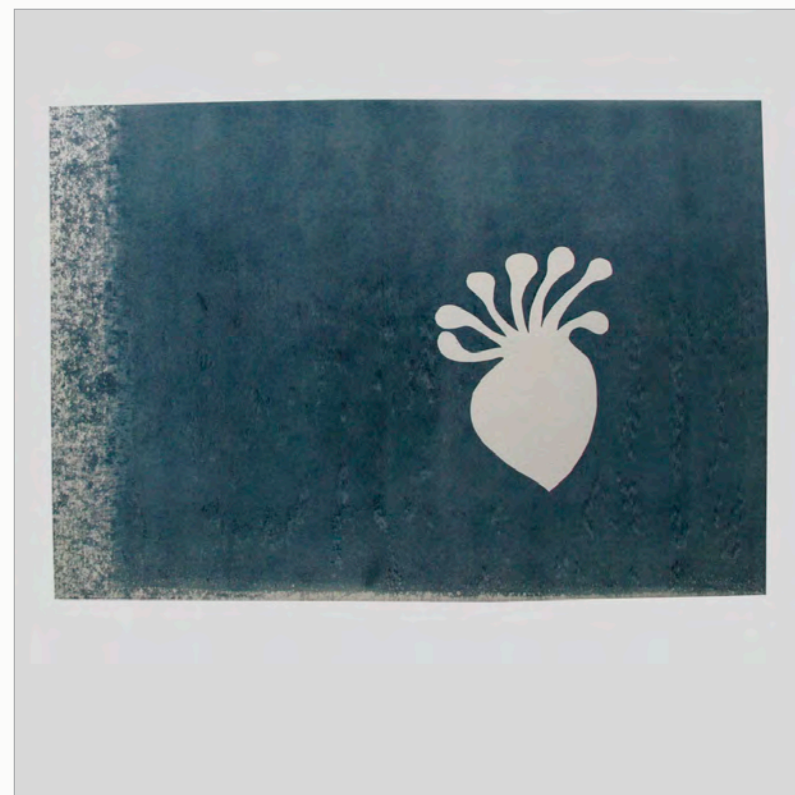
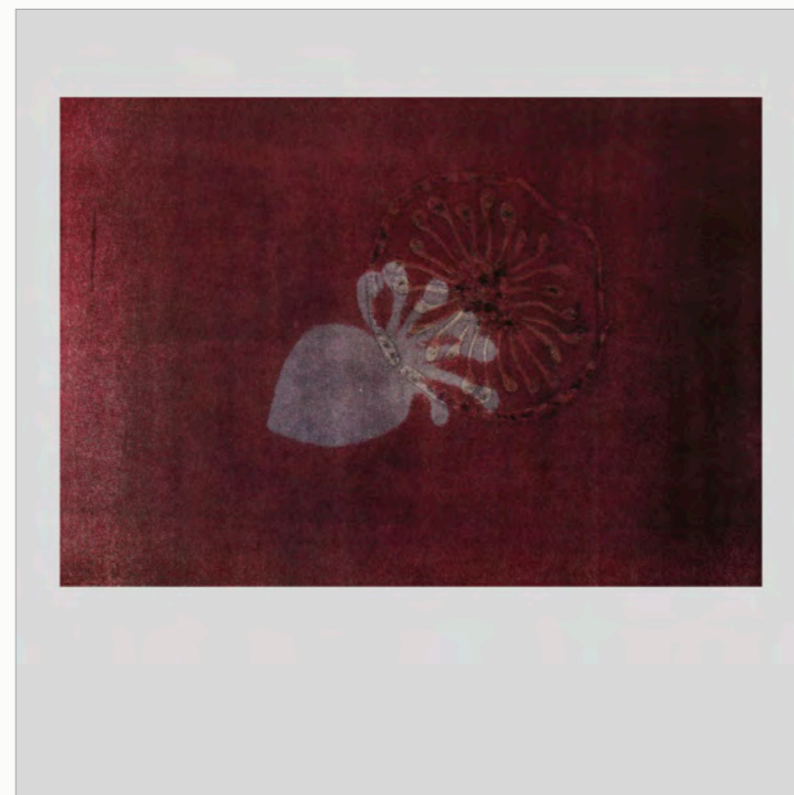
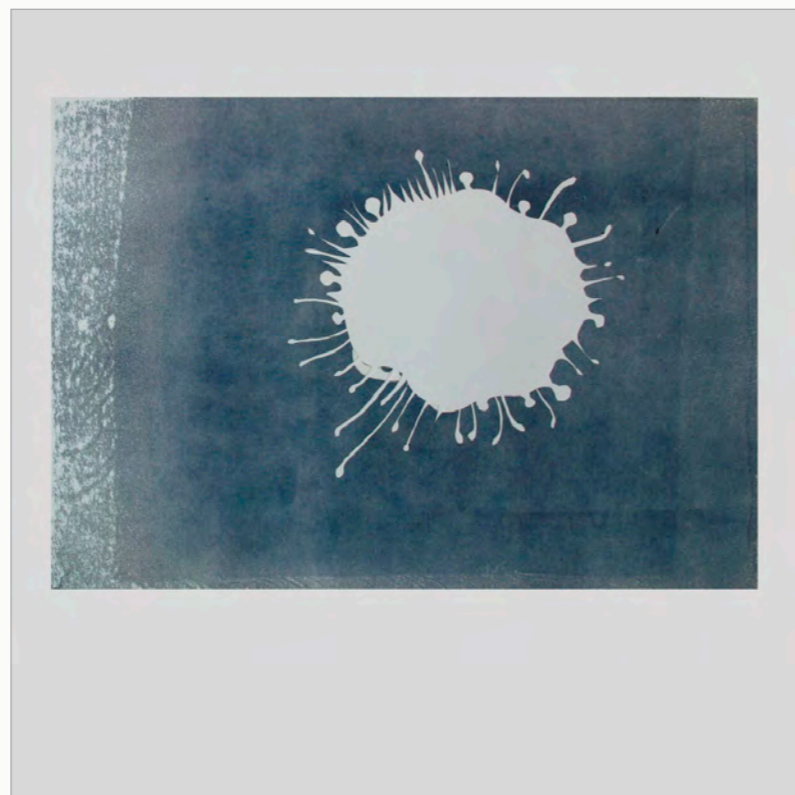
modelo único



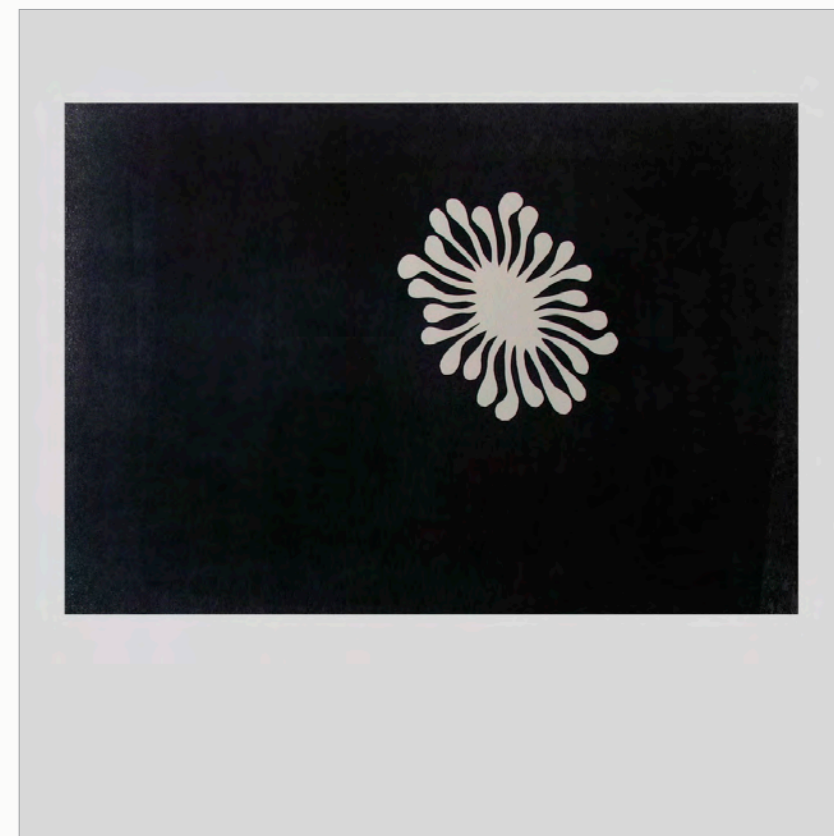
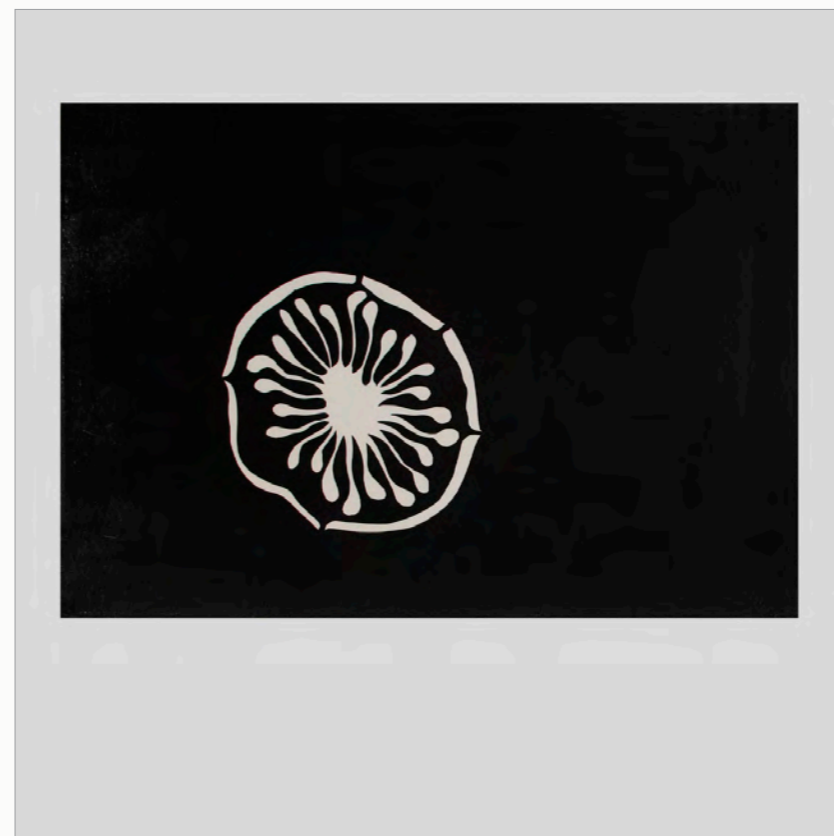
modelo único



modelo único



modelo único



modelo único

